

Nazwa	WIELOFUNKCYJNA POKRYWA GNIAZDA ABONENCKIEGO	Symbol	GB..-
-------	--	--------	--------------------

Przeznaczenie:

Wielofunkcyjna pokrywa gniazda abonenckiego RTV jest rodzajem nakładki w postaci specjalnie ukształtowanej pokrywy pasującej do większości gniazd abonenckich RTV w korpusach tradycyjnych.

Zawiera ona oprócz standardowych okrągłych otworów wyjściowych (R, TV, SAT lub DATA) - dwa specjalnie ukształtowane otwory przeznaczone do montażu złącz modularnych typu KRONE lub KEYSTONE (np. złącze telefoniczne RJ12, komputerowe RJ45), można też je zaślepić i wykorzystać w miarę potrzeby w przyszłości.

Widok pokrywy
2-otworowejWidok pokrywy
3-otworowejWidok pokrywy
4-otworowejWidok
z boku

Powyżej pokazano przykładowe zestawy pokryw (nakładek) z gniazdami RTV:

Gniazdo RTV + nakładka GB0- KT (1 x RJ45 + 1 x RJ12)

Gniazdo RTV-SAT + nakładka GB1-T0 (1 x RJ12 + zaślepka)

Gniazdo RTV-2x SAT + nakładka GB2-TK (1 x RJ12 + 1 x RJ45).

Cechy

Nakładka GB.. oferowana jest samodzielnie, bez gniazda abonenckiego, można jednak znaleźć w ofercie PTH MATT pozostałe elementy zestawu. Cały zestaw gniazda z nakładką składa się np. dla wykonania natynkowego z korpusu gniazda właściwego (np. LMK01), puszkę (ramki) do wykonania natynkowego GA1 oraz nakładki GB0, zaś dla wykonania podtynkowego z korpusu z łapkami gniazda właściwego (np. LFK02) oraz nakładki GB0.

Dużą zaletą oferowanych nakładek jest możliwość dowolnej, samodzielnej konfiguracji zestawu złącz. W momencie instalacji gniazda można zamontować pokrywę z zaślepienymi otworami pod złącza RJ, a potem w zależności od potrzeb dowolnie je wypełniać.

Symbole pokryw:

możliwe konfiguracji przedstawione są poniżej:

1. **GB0-T0** (GB1-..., GB2-...) – 1 x RJ12 + zaślepka,
2. **GB0-TT** (GB1-..., GB2-...) - 2 x RJ12,
3. **GB0-KO** (GB1-..., GB2-...) - 1 x RJ45 + zaślepka,
4. **GB0-KK** (GB1-..., GB2-...) - 2 x RJ45,
5. **GB0-KT** (GB1-..., GB2-...) - 1 x RJ45 + 1 x RJ12,
6. **GB0- 00** (GB1-..., GB2-...) – 2 x zaślepka.

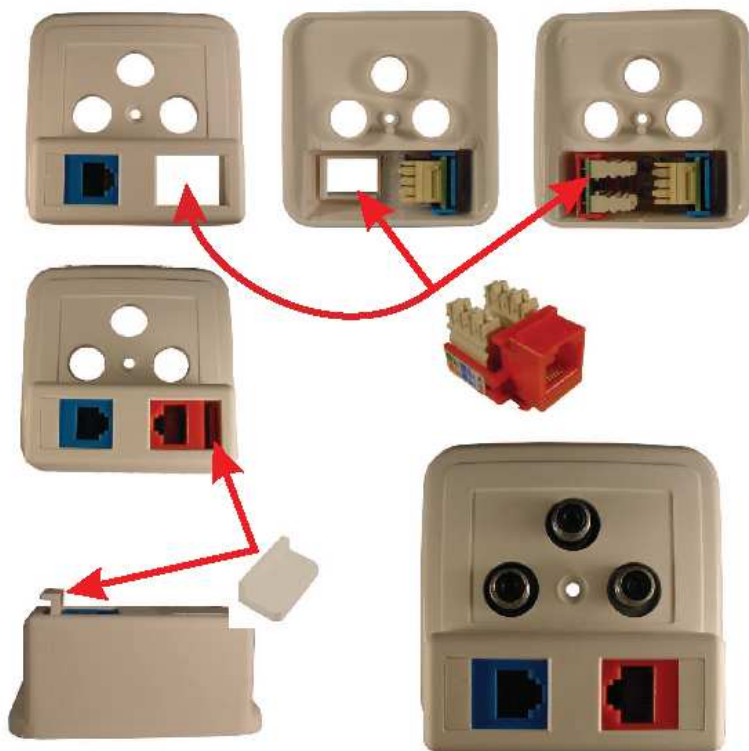
Symbole pokryw trzyotworowych (GB1...) i czterootworowych (GB2...) są analogiczne.

Instrukcja montażu i demontażu nakładki GBx-vy

Poniżej pokazano sposób montażu / demontażu gniazda RJ w nakładce GB.

Kolejność montażu:

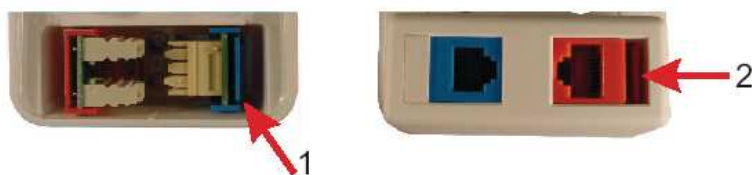
1. Zamontować właściwe gniazdo RTV w puszcze (podtynkowej lub natynkowej).
2. Wyprowadzić przewód (skrętki) do podłączenia gniazda typu Keyston (RJ45 lub RJ12). Ustalić jego długość niezbędnej do podłączenia gniazda. Obciąć przewód z małym zapasem (ok. 10 cm).
3. Zaciśnąć przewody w gnieździe RJ 45 (RJ12).
4. Umieścić zaciśnięte gniazdo RJ w prostokątnym otworze nakładki. Możliwe są dwa sposoby umieszczenia gniazda, jednak tylko w jednym mocowane jest ono trwale za pomocą zatrzasku wkładu RJ (nr 2 na rys.). Prawidłowo obsadzone gniazdo licuje z powierzchnią nakładki.
5. Ze względów estetycznych umieszcza się nad zatrzaskiem (zaczepem) wkładu RJ klin (1), który również licuje z powierzchnią nakładki osłaniając jednocześnie część montażową.
6. Podczas demontażu postępuje się w odwrotnej kolejności - małym wkrętakiem należy wysunąć klin osłaniający zatrzask wkładu RJ, a następnie – przy odsłoniętym zatrzasku, podważa się ten zatrzask i wysuwa się gniazdo RJ.



Przewody we wkładach RJ należy zaciśnąć przed umieszczeniem w nakładce!

Demontaż:

Należy małym śrubokrętem wypchnąć od tyłu klin (1), a następnie podważyć zatrzask wkładu (2).



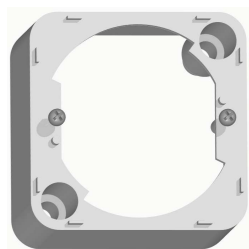
Współpracujące z nakładką GB korpusy, obudowy.

Nakładka GB wykonana jest w tradycyjnym wzornictwie obudów gniazd RTV opartym o zaokrąglony ($r=10$ mm) kwadrat o boku 76 mm do zastosowania z korpusem RTV z przyłączami wyjściowymi rozstawionym w odległości 30 mm i z pokrywą mocowaną centralnym wkrętem. Jest to najpopularniejsze rozwiązanie stosowane przez producentów systemów elektroinstalacyjnych.

Poniżej prezentowane są obudowy i korpusy prod. PTH MATT współpracujące z nakładkami GB.

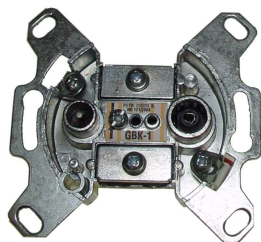
Puszka do wykonania natynkowego GA1

Standardowy kolor – biały wg RAL 9003.



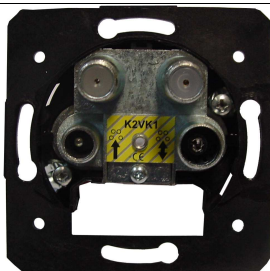
Gniazda serii G.

Seria już nie produkowana, dostępna do wyczerpania zapasów. Dostępne są jeszcze przyłącza GKK, gniazda końcowe i przelotowe RTV, satelitarne gniazda końcowe i przelotowe, a także końcowe gniazda multimedialne GDK.



Gniazda serii K.

Seria z kołnierzem z konstrukcyjnego tworzywa sztucznego. Dostępne są w tej serii gniazda RTV (końcowe, przelotowe) oraz końcowe RTV-SAT, RTV-2xSAT.



Gniazda serii L.

Seria będąca następcą pierwotnej serii G. Przyłącza wejściowe również w postaci zacisków śrubowych. Wyjścia mogą być w postaci przyłączy IEC lub F.

Dostępne są w tej serii gniazda RTV (końcowe, przelotowe) oraz końcowe, przelotowe RTV-SAT, RTV-2xSAT oraz multimedialne końcowe i przelotowe, z tzw. DATA „prostą” i zaawansowaną.

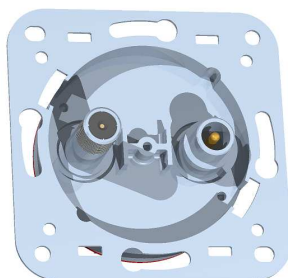


Gniazda serii Q.

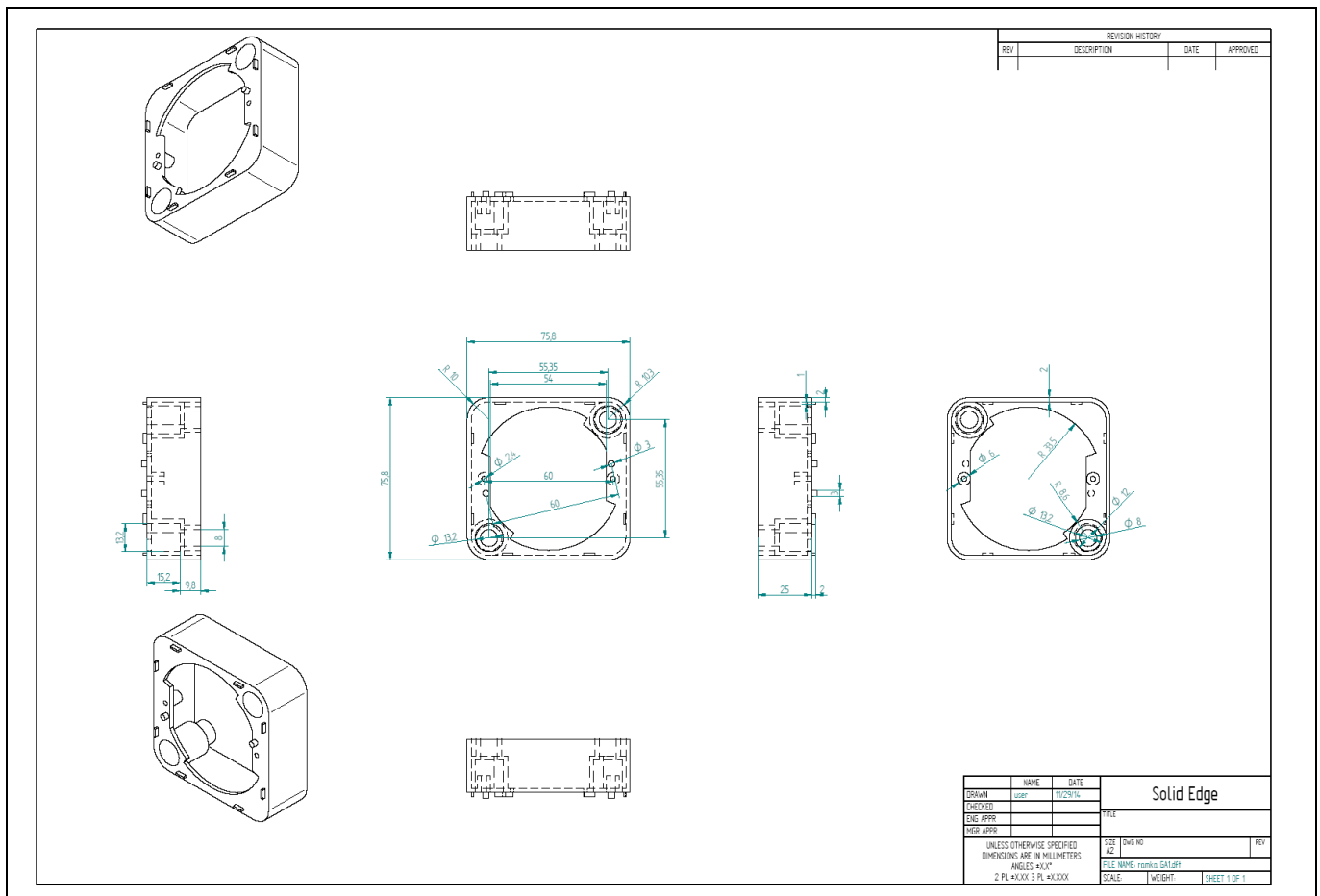
Najnowsza seria Q, z najbogatszym asortymentem gniazd. Przyłącza wejściowe w postaci styku nożowego (patent MATT). W korpusach tych zastosowano nowatorskie rozwiązanie obcinaczki kabla wejściowego.

Wyjścia mogą być w postaci przyłączy IEC lub F.

Dostępne są w tej serii gniazda RTV (końcowe, przelotowe) oraz końcowe, przelotowe RTV-SAT, RTV-2xSAT oraz multimedialne końcowe i przelotowe, z tzw. DATA „prostą” i zaawansowaną.



UWAGA: w korpusach tej serii zastosowanie nakładek GB wymaga wykorzystania do przeprowadzenia przewodów do gniazd RJ - otworów normalnie wykorzystywanych do mocowania łapek rozpierających. Stąd niemożliwa jest współpraca gniazd serii Q w wykonaniu z łapkami rozpierającymi z pokrywami wielofunkcyjnymi GB.



Producent

Przedsiębiorstwo Techniczno – Handlowe „MATT” TADEUSZ TROJAK
93-035 Łódź, ul. Wólczańska 241

NIP: PL 725-001-13-10

REGON: 008230857

Nr wpisu do Ewidencji Działalności Gospodarczej: 62256

Data rozpoczęcia działalności: 10.11.1982 r.

Konto bankowe firmy:

BNP PARIBAS BANK

12 1600 1143 0003 0603 1422 9001

Wszystkie elementy bierne CATV produkcji PTH „MATT” spełniają wymagania Ministerstwa Łączności na „Elementy składowe sieci telewizyjnej kablowych” określone w zał. Nr 21 do Rozp. Min. Łączności z dn. 04.09.1997r, normy UE EN 50083-1, EN 50083-2, EN 50083-4 oraz są zgodne z dyrektywą UE w zakresie RoHS.



PRODUCENT ELEMENTÓW BIERNYCH CATV

www.MATT.com.pl

PTH „MATT”, 93-035 Łódź, ul. Wólczańska 241, tel. (+48) 42 681 77 55, fax 42 681 77 66, GG 1907146, e-mail: pth@matt.com.pl